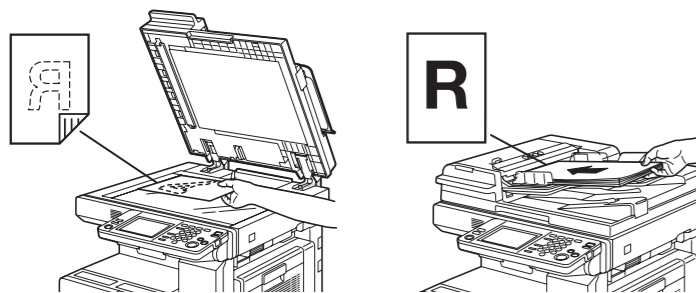




ZÁKLADNÍ FUNKCE VYTVOŘENÍ KOPIE

1. Vložte originál.



2. Zadejte počet kopií.



3. Stiskněte tlačítko **START**.



ZASTAVENÍ KOPÍROVÁNÍ

1. Stiskněte tlačítko **STOP**.

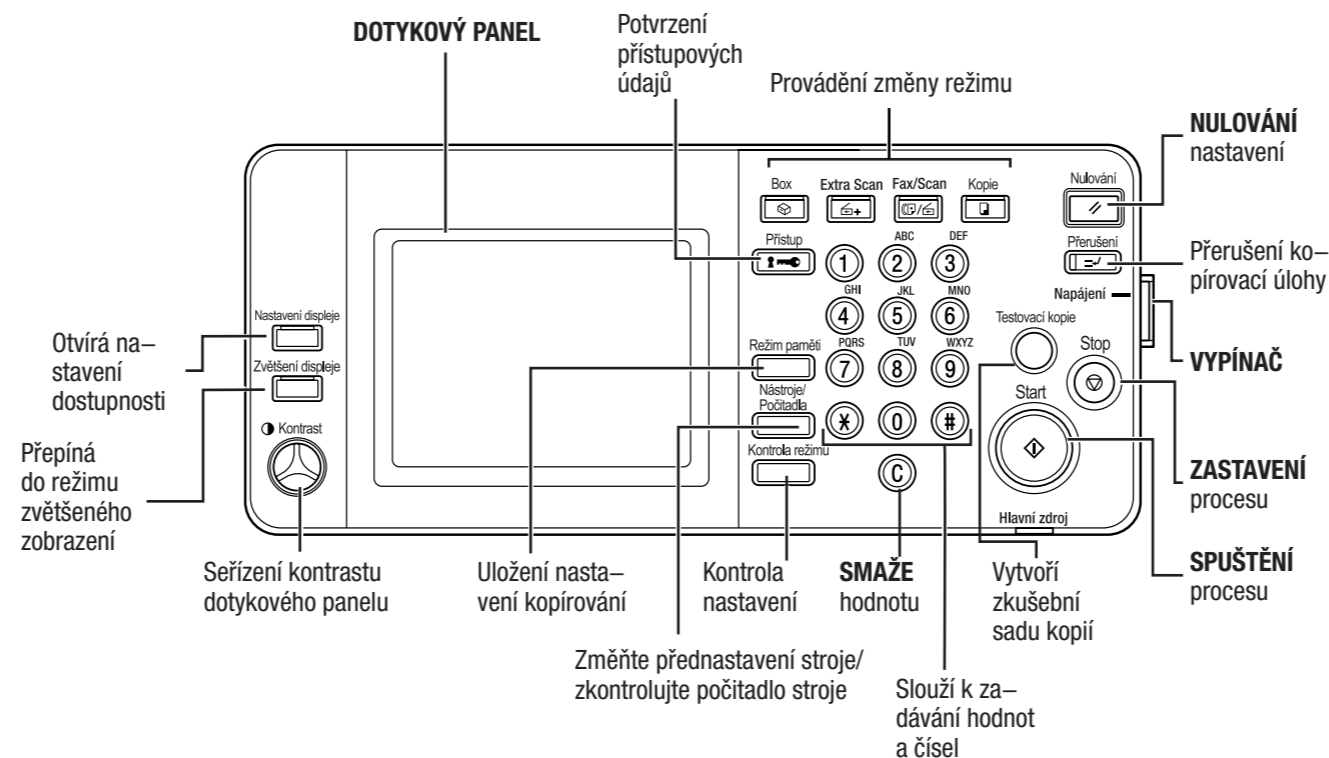


SMAZÁNÍ HODNOTY

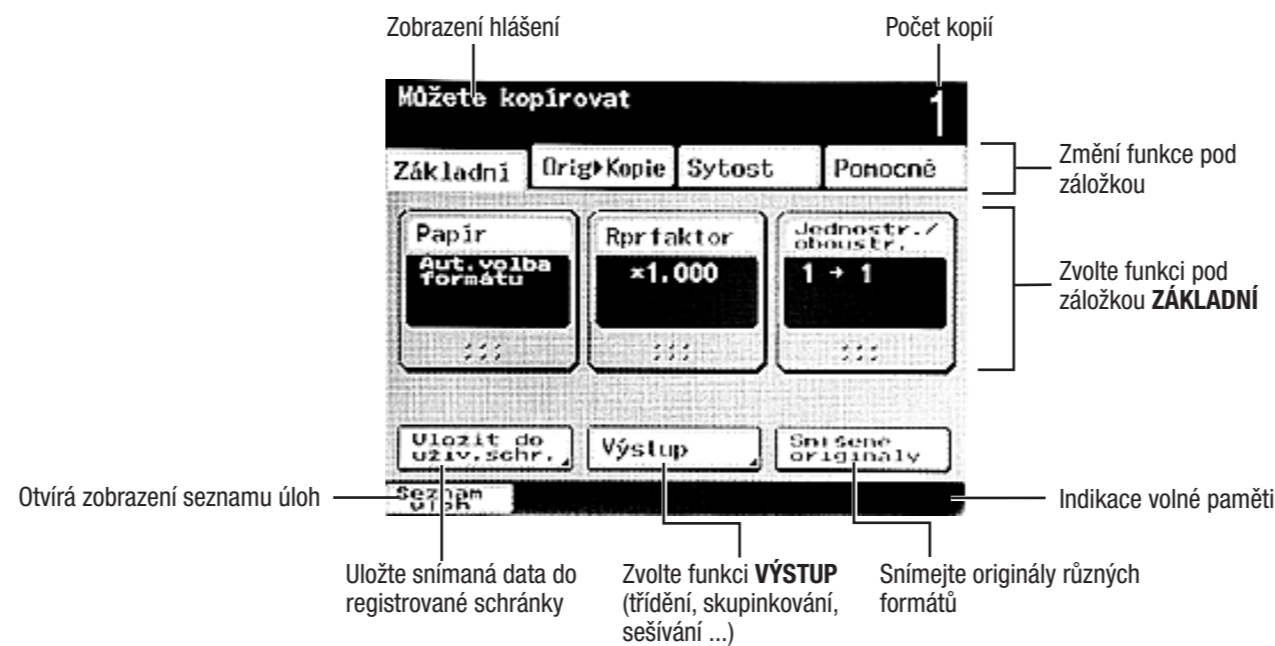
1. Stiskněte tlačítko **C**.



JAK STROJ POUŽÍVAT PANEL



DOTYKOVÝ PANEL (základní zobrazení)



VKLÁDÁNÍ PAPIRU DO 1. ZÁSOBNÍKU DOPLNĚNÍ

1. Vysuňte 1. zásobník.

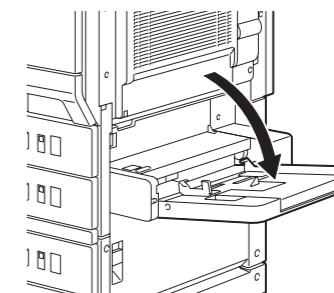
POZNÁMKA:

Nedotýkejte se filmu na pravém konci zásobníku.

2. Vložte do 1. zásobníku papír (nejvýše po značku ▼).
3. Srovnejte koncové vedení papíru podle papíru.

ZMĚNA VOLBY PAPIRU (pouze ruční podavač)

1. Otevřete ruční podavač.
2. Vložte papír do přihrádky ručního podavače (ne výše, než ▼).



3. Dotykem provedte požadovanou volbu papíru.



4. Stiskněte tlačítko **START**.



ZÁKLADNÍ FUNKCE RPRFAKTOR

1. Vložte originál.
2. V základním zobrazení se dotkněte **RPRFAKTOR**.
3. Dotkněte se požadované funkce.
4. Stiskněte tlačítko **START**.

Provádění ruční změny zoom

Automatické zvětšení/zmenšení formátu originálu na formát papíru

Uživatelé přednastavené hodnoty zoom/různé hodnoty pro osy X a Y (deformace)

Malé zmenšení oproti formátu originálu (hodnotu lze změnit*)

Stejný formát jako originál

Přednastavené hodnoty zoom *operace kopírování naleznete v uživatelské příručce

ZÁKLADNÍ FUNKCE SYTOST

1. Vložte originál.
2. V základním zobrazení se dotkněte **SYTOST**.
3. Dotkněte se požadované funkce.
4. Stiskněte tlačítko **START**.

Vyberte úroveň osvětlení tištěného obrazu

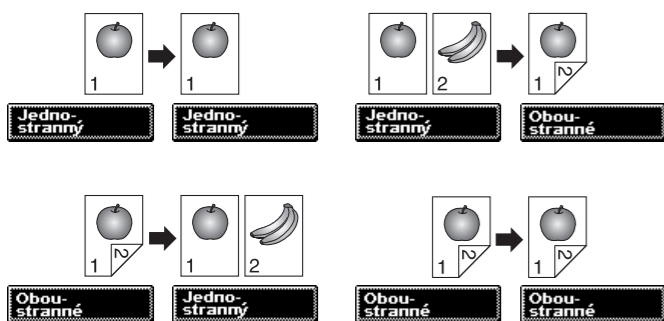
Vyberte úroveň osvětlení barvy pozadí barevného originálu

DUPLEX

1. Vložte originál.
2. V základním zobrazení se dotkněte **JEDNOSTR./OBOUSTR.**
3. Dotkněte se požadované funkce.



4. Dotkněte se **OK**.
5. Stiskněte tlačítko **START**.



APLIKAČNÍ FUNKCE OPAKOVÁNÍ OBRAZU

1. Vložte originál.
2. V základním zobrazení se dotkněte **POMOCNÉ**.
3. Dotkněte se **OPAKOVÁNÍ OBRAZU**.



4. Dotkněte se **AUTOMAT. DETEKCE** nebo Dotykem **ZADAT FORMÁT** zvolte oblast snímání.



5. Dotýkejte se **OK**, dokud se neobjeví základní zobrazení.
6. V základním zobrazení se dotkněte **PAPÍR**.
7. Zvolte zásobník papíru, ve kterém se nachází papír.
8. Stiskněte tlačítko **START**.

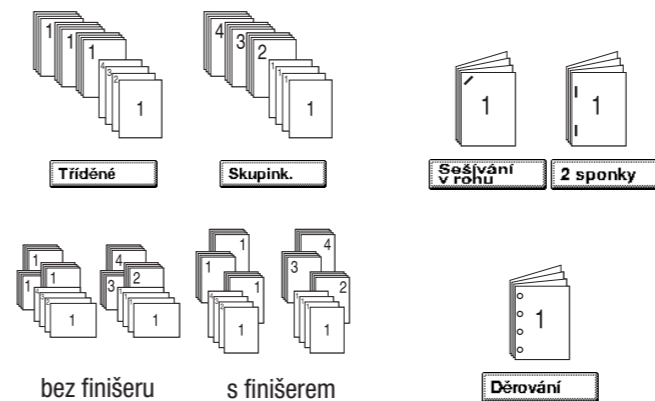
FUNKCE VÝSTUPNÍHO ZPRACOVÁNÍ VÝSTUPNÍ ZPRACOVÁNÍ (pouze s finišerem)

1. Vložte originál.
2. V základním zobrazení se dotkněte **VÝSTUP**.
3. Dotkněte se požadované funkce.*



4. Dotkněte se **OK**.
5. Stiskněte tlačítko **START**.

*dostupnost funkcí závisí na stroji/finišeru

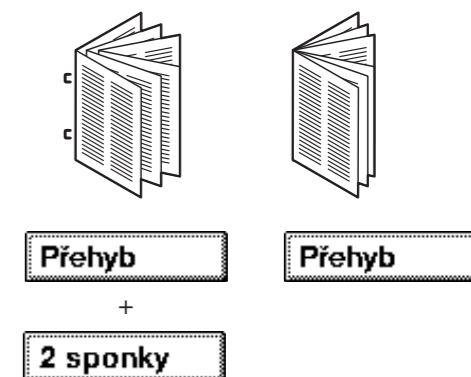


VYTVORENÍ BROŽURY

1. Vložte originál.
2. V základním zobrazení se dotkněte **VÝSTUP**.
3. Dotkněte se **PŘEHYB**.



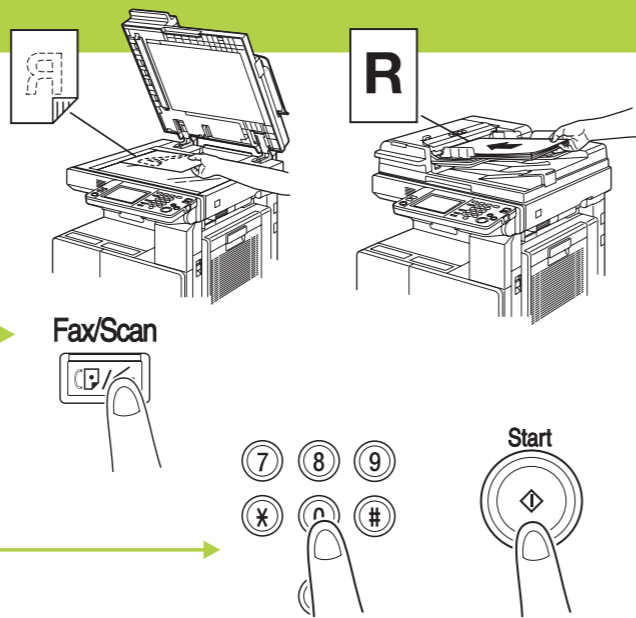
4. Dotkněte se **OK**.
5. Stiskněte tlačítko **START**.





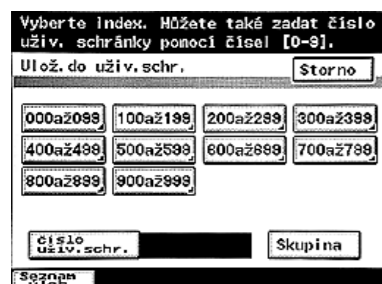
OPERACE FAXU ODESLÁNÍ FAXU (pouze s volitelným faxem)

1. Vložte originál.
2. Na panelu stiskněte tlačítko **FAX/SCAN**.
3. Zadejte číslo faxu a stiskněte tlačítko **START**.



OPERACE SE SCHRÁNKOU UKLÁDÁNÍ DO SCHRÁNKY

1. Vložte originál.
2. V základním zobrazení se dotkněte **ULOŽIT DO UŽIV. SCHR.**
3. Dotkněte se tlačítka pro index obsahující schránku.



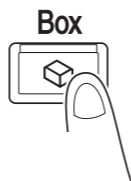
4. Zvolte záložku indexu a ze seznamu zobrazených schránek vyberte místo, kam se mají data uložit.
5. Zadejte název dokumentu.



6. Dotkněte se **OK**.
7. Zvolte, zda má být po uložení dat vytištěna kopie dokumentu, nebo ne.
8. Dotkněte se **OK**.
9. Stiskněte tlačítko **START**.

TISK ZE SCHRÁNKY

1. Vložte originál.
2. Dotkněte se **NAČÍST Z HDD**.



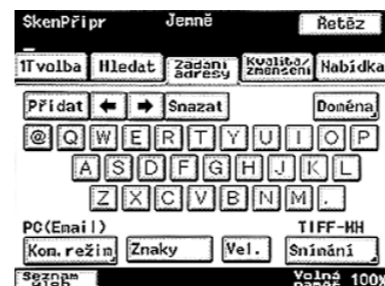
3. Otevřete schránku.
4. Dotkněte se požadovaného dokumentu.



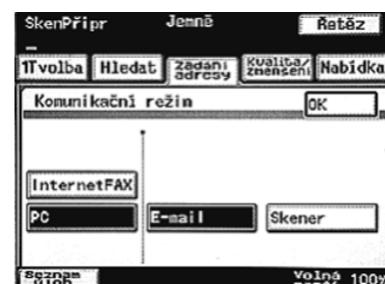
5. Dotkněte se **NASTAV. OPERACE**.
6. Stiskněte tlačítko **START**.

OPERACE SÍŤOVÉHO SNÍMÁNÍ SNÍMÁNÍ DO E-MAILU (přímé zadání)

1. Vložte originál.
2. Na panelu stiskněte tlačítko **FAX/SCAN**.
3. Dotkněte se **ZADÁNÍ ADRESY**.



4. Dotkněte se **KOM. REŽIM**.
5. Dotkněte se **PC a E-MAIL**.



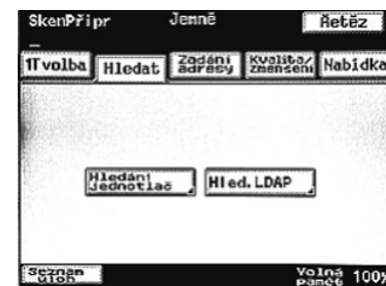
6. Dotkněte se **OK**.
7. Zadejte cílovou adresu.



8. Stiskněte tlačítko **START**.

VYHLEDÁNÍ E-MAILOVÉ ADRESY (LDAP)

1. Vložte originál.
2. Na panelu stiskněte tlačítko **FAX/SCAN**.
3. Dotkněte se **HLEDAT**.



4. Dotkněte se **HLED. LDAP**.
5. Dotkněte se **KLIČOVÉ SLOVO**.



6. Zadejte klíčové slovo a dotkněte se **OK**.
7. Dotkněte se **ZAHÁJIT HLEDÁNÍ**.
8. Zvolte cíl.



9. Zadejte informaci o cíli a dotkněte se **OK**.
10. Zvolte způsob přenosu a dotkněte se **OK**.

